

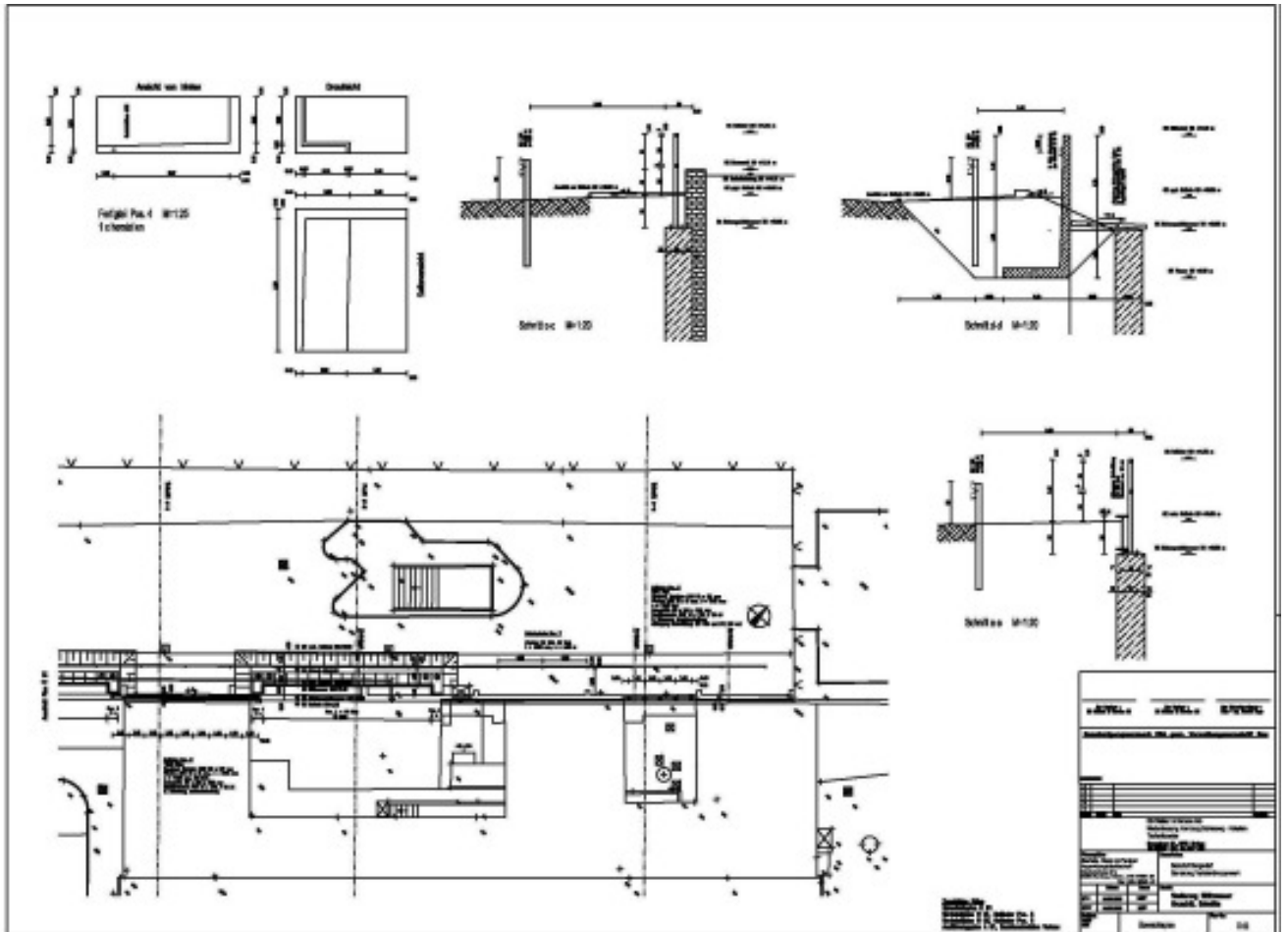
- **Sanierung einer Stützmauer Bahnhof HH-Bergedorf 1999-2000**

Deutsche Bahn AG, Station & Service

Bestandsaufnahme und Dokumentation,
Genehmigungsplanung Eisenbahnbundesamt,
statische Berechnung vorhandener und neuer Bauteile,
Ausführungsplanung Sanierung, Leistungsbeschreibung,
Bauwerksheft für sonstige Ingenieurbauwerke,
Abnahme, Übergabe



teilweiser Einsturz der alten Stützmauer Baujahr 1936 im November 1999; die restliche alte Stützmauer wird im Zuge der Sanierung auf voller Länge abgebrochen



Genehmigungsplanung für den Aufbau von Geländern und einer Stützmauer aus Fertigteilen am Rande des Bahnkörpers auf ganzer Länge als Ersatz der alten Ausführung